



**КОМИТЕТ ИМУЩЕСТВЕННЫХ ОТНОШЕНИЙ  
АДМИНИСТРАЦИИ ПЕРМСКОГО МУНИЦИПАЛЬНОГО РАЙОНА**

**РЕШЕНИЕ**

о размещении объектов № 98

Пермский край  
Пермский район

12.02.2021

Комитет имущественных отношений администрации Пермского муниципального района разрешает Местной общественной организации территориальному общественному самоуправлению «Новая Слобода» (ИНН 5948049091, ОГРН 1155958111385, почтовый адрес: 614506, Пермский край, Пермский район, Кондратовское с/п, д. Кондратово)

размещение объекта: «Проезды, в том числе вдольтрассовые, и подъездные дороги, для размещения которых не требуется разрешения на строительство» на землях государственная собственность на которые не разграничена на срок 1 год с 12.02.2021 г. по 11.02.2022 г.

Местоположение: Пермский край, Пермский район, Кондратовское с/п, д. Кондратово

Приложение: схема предполагаемых к использованию земель или земельных участков.

Особые условия использования:

1. Без права возведения объектов капитального строительства, без права регистрации объектов капитального строительства, без права возведения ограждения, с правом свободного доступа неограниченного круга лиц.

2. В соответствии с абз. 2 п. 8.2. Положения о порядке и условиях размещения объектов на землях или земельных участках, находящихся в государственной или муниципальной собственности, на территории Пермского края без предоставления земельных участков и установления сервитутов, публичного сервитута, утвержденного постановлением Правительства Пермского края от 22.07.2015 № 478-п, при прекращении действия решения о размещении объектов размещенные объекты демонтируются заявителем за счет собственных средств в срок не позднее 14 календарных дней с даты получения письма Комитета имущественных отношений администрации Пермского муниципального района о прекращении действия решения о размещении объектов.

Председатель комитета  
имущественных отношений администрации  
Пермского муниципального района



Г.В. Мюресов

(подпись, печать)



## Схема предполагаемых к использованию земель или части земельного участка

**Объект:** Проезды, в том числе вдольтрассовые, и подъездные дороги, для размещения которых не требуется разрешения на строительство

**Местоположение:** 614506, Российская Федерация, Пермский край, Пермский район, Кондратовское с/п, д. Кондратово

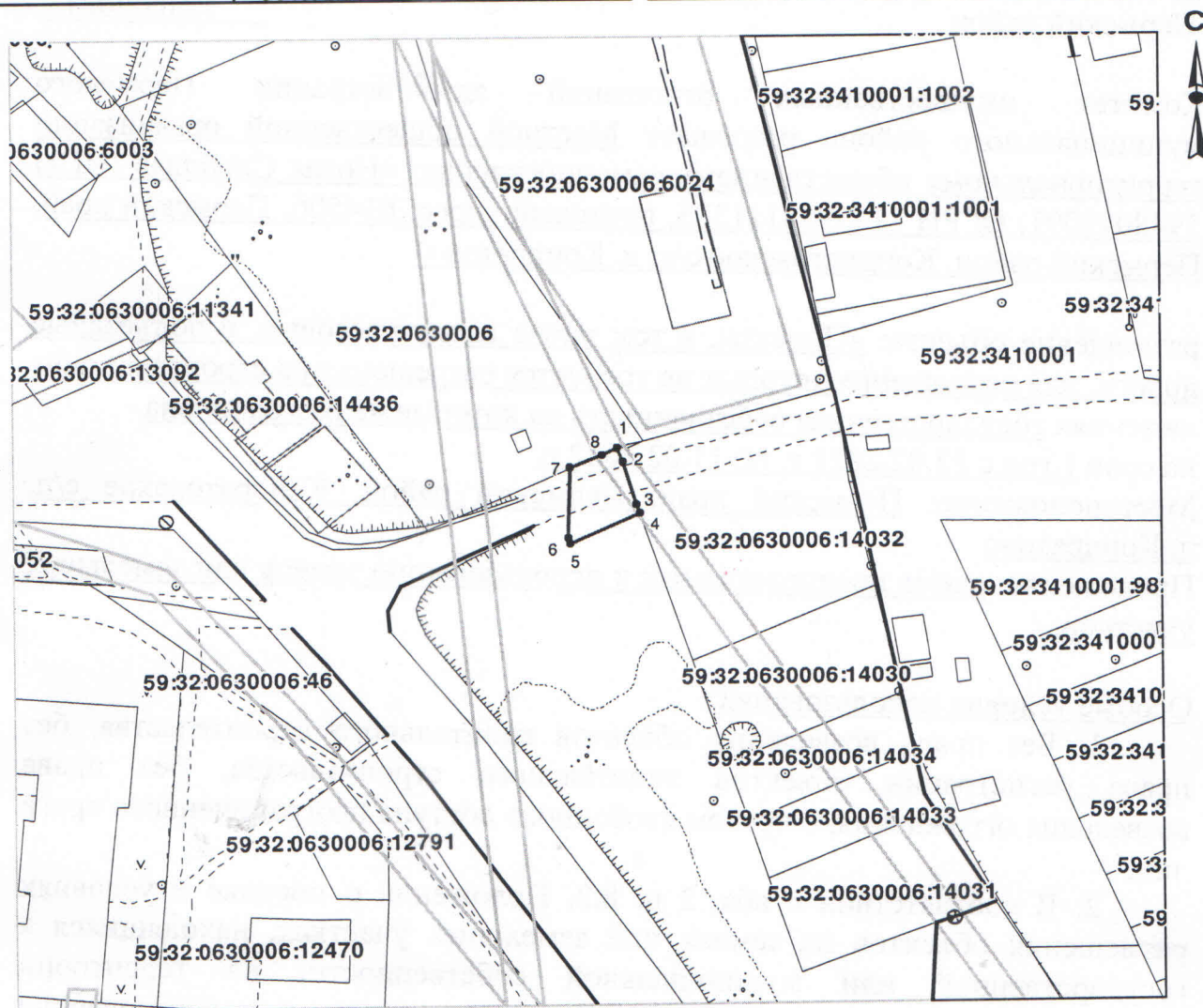
**Площадь земель или части земельного участка, кв.м** 94

**Категория земель:** Земли населенных пунктов

**Вид разрешенного использования:**

Каталог координат, м		
№ точки границы	X	Y
1	514042.00	2224059.63
2	514039.88	2224060.31
3	514033.49	2224062.33
4	514032.20	2224062.73

5	514027.61	2224053.06
6	514028.33	2224052.79
7	514038.92	2224052.97
8	514041.00	2224057.46
1	514042.00	2224059.63



### Описание границ смежных землепользователей:

- от точки 4 до точки 7 - Земли МО Кондратовское сельское поселение
- от точки 1 до точки 4 - земельный участок с кадастровым номером 59:32:0630006:14032
- от точки 7 до точки 1 - земельный участок с кадастровым номером 59:32:0630006:6070

### Условные обозначения:

	Существующая часть границы, имеющиеся в ГКН сведения о которой достаточны для определения её местоположения
	Объекты капитального строительства
	Границы зон с особыми условиями использования территории
	Границы земельного участка под объект предполагаемого для использования
	Граница кадастрового квартала
59:32:1020001:3188	Номер учтенного земельного участка
59:32:1020001	Номер кадастрового квартала

Масштаб 1:1000

Заявитель: